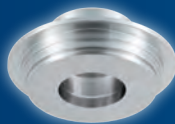


Modulare Alternative zu metallisch dichtenden Prozessanschlüssen (Einschraub-G1", -G1/2") für Druckaufnehmer und Temperaturfühler



Geeignet für Druckaufnehmer der Bauformen TPF...K3 und PSK3, und Temperaturfühler WTH der Bauform TP16

Features

- Geeigneter Ersatz für metallisch dichtende Prozessanschlüsse (Einschraub-G1", -G1/2")
- Prozessanschluss G1": Dichtung durch Elastomer, FDA-konform
- Prozessanschluss G1/2": Dichtung durch PEEK
- Vorteil: Geeignet für sämtliche bereits vorhandene Einschweißmuffen und Adapter
 - Kein Austausch vorhandener Prozessanschlüsse erforderlich
 - Einschweißmuffen und Adapter bleiben unverändert
- Große Bandbreite an Prozessadaptern verfügbar, z.B. Varivent®, DRD, DIN11864-2, DIN11851, ..., sowie Einschweißmuffen für Tank und Rohr
- Bewährte messtechnische Eigenschaften der Messgeräte bleiben unverändert

Anwendungen

- Insbesondere in der Lebensmittel- und Getränkeindustrie und anderen hygienegerechten Anwendungen als Alternative zu den genannten metallisch dichtenden Verbindungen



Hengesbach GmbH & Co. KG

Schimmelbuschstr. 17
40699 Erkrath · Deutschland

Telefon +49 (0) 21 04 / 30 32-0
Telefax +49 (0) 21 04 / 30 32-22

E-Mail: info@hengeschbach.com

www.hengesbach.com