

Konduktive Grenzstandsonde - Typ NKS11 -



MERKMALE

- KONDUKTIVE GRENZSTANDEDETEKTION VON FLÜSSIGEN MEDIEN
- HYGIENEGERECHTER PROZESSANSCHLUSS MIT ELASTOMERFREIEM DICHTKONUS
- WARTUNGSFREI
- MIT NIVEAUMODUL NM ODER NC1 ODER KLEMME

BESCHREIBUNG

Die konduktiven Grenzstandsonden werden vorwiegend zur Grenzstanddetektion von Flüssigkeiten, wie z.B. Fruchtsäfte, Bier, Milch etc. mit einer Mindestleitfähigkeit von 5µS eingesetzt.

Durch die Bauform mit elastomerfreiem Dichtkonus und die entsprechenden Anschlussadaptern können hygienegerechte Insatllationen realisiert werden. Die Sonde ist daher leicht und rückstandsfrei zu reinigen und für den Einsatz in der Lebensmittelindustrie, Pharmazie usw. geeignet. CIP- und SIP-Tauglichkeit ist gegeben.

Durch die verwendeten korrosionsbeständigen Werkstoffe für Stab und Isolierung ist die Sonde auch für aggressive Medien tauglich. Verschiedene Prozessanschlussadapter ermöglichen die optimale Anpassung an die Anwendung. Die Sonde ist nachträglich kürzbar, was sich positiv und praktisch auf die Lagerhaltung auswirkt. Die Elektrode ist mit ECTFE beschichtet, wodurch sich die Grenzstanddetektion auch gut für schaumbildende Medien eignet.

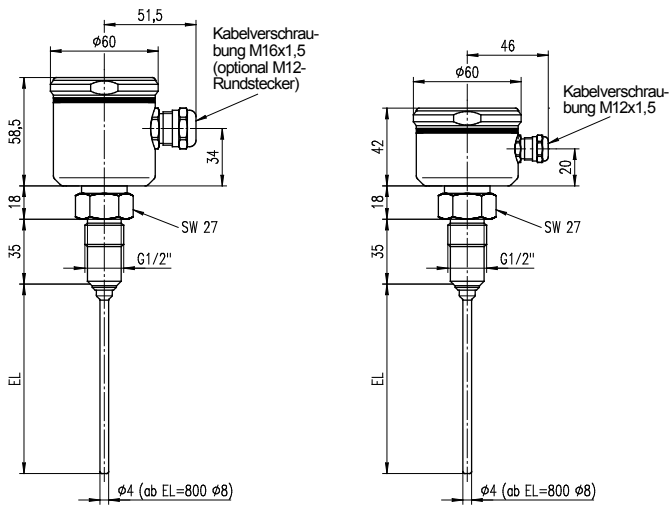
TECHNISCHE DATEN

Allgemeine Angaben	
Gerätetyp/Messprinzip	NKS11 / konduktive Grenzstandmessung
Ausgang	
Klemme / Niveaumodul	Klemme 00 - ohne Niveaumodul, 2-polig Niveaumodul NM - voll / leer umschaltbar, Empfindlichkeit einstellbar, Ausgang 50mA aktiv Niveaumodul NC1 - selbstjustierend, mit Schaumerkennung, 2 Schaltausgänge voll / leer
Einsatzbedingungen	
Schutzart gemäß EN60529	IP 67 & IP 69K
Mediumtemperatur	-10...135°C (150°C, für max. 30 Min.)
Umgebungs- / Lagertemperatur	-10...+60°C
Betriebsdruck	P _{max} = 6bar (mit Einschweißmuffe TEM1FTP16)
Konstruktiver Aufbau	
Sondenstablänge EL	10mm, 200mm, 500mm, 800mm, 1000mm, 1500mm, 2000mm (Standard) • kürzbar, andere Längen auf Anfrage, Sondenstab-Ø siehe Maßzeichnung
Elektrischer Anschluss	- Standard: Kabelverschraubung M16x1,5 Messing vernickelt (Edelstahl auf Anfrage) - optional: Rundsteckverbinder M12x1 Messing vernickelt (Edelstahl auf Anfrage)
Prozessanschluss	- G1/2" mit elastomerfreiem Dichtkonus (TP16)
Werkstoffe	- Feldgehäuse / Deckel: CrNiSt 1.4301 (304) - Gehäusedichtung: FPM (Viton®) - Prozessanschluss/Halsrohr : CrNiSt 1.4305 - Isolation: PEEK (FDA-konform) - Sondenstab: CrNiSt 1.4571 - Beschichtung: ECTFE
Montagehinweise	
- maximal zulässiges Drehmoment von 15Nm bei Einschrauben der Sonde beachten - bei Montage der Sonde ausschließlich die Schlüsselfläche verwenden, nicht den Anschlusskopf - Tank- / Rohrwand muss metallisch sein - Prozessanschlussgewinde der Sonde muss einwandfreien elektrischen Kontakt zur Tank- / Rohrwand haben, keine isolierenden Dichtstoffe verwenden	

Konduktive Grenzstandsonde - Typ NKS11 -

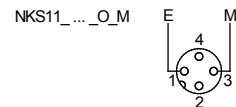
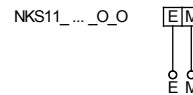
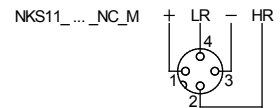
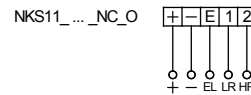
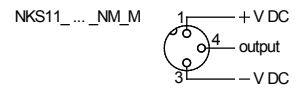
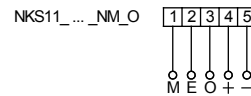
MASSZEICHNUNGEN (Maße in mm)

Elektrischer Anschluss

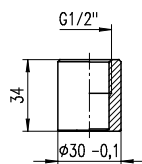


NKS11 ... NM (NC1)

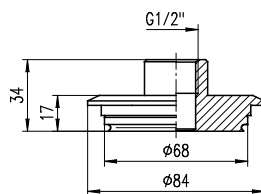
NKS11 ... 00



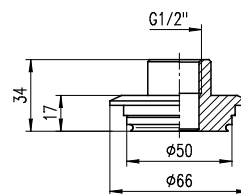
Prozessanschlussadapter: (weitere Ausführungen auf Anfrage)
adapters for process-connection: (other constructions on request)



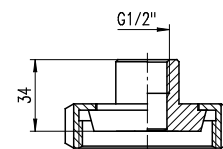
TEM1FTP16
Einschweißmuffe
welded socket



TVA6FTP16
VARIVENT-Flansch Ø68
VARIVENT-flange Ø68



TVA5FTP16
VARIVENT-Flansch Ø50
VARIVENT-flange Ø50



TMN...FTP16
Kegelstutzen DIN 11851
conical nozzle DIN 11851
DN25, DN40, DN50

BESTELLINFORMATIONEN für NKS11

Stablänge / Beschichtung

0010	0	10mm ohne Beschichtung, Ø=4mm
0200		200mm, Ø=4mm
0500		500mm, Ø=4mm
0800		800mm, Ø=8mm
1000		1000mm, Ø=8mm
1500		1500mm, Ø=8mm
	0	ohne Beschichtung
	1	mit Beschichtung

Ausgang / Elektronik

O	Klemme
NM	Niveaumodul NM - voll / leer umschaltbar, Empfindlichkeit einstellbar, Ausgang 50mA aktiv
NC	Niveaumodul NC1 - selbstjustierend, mit Schaumerkennung, 2 Schaltausgänge voll / leer

Elektrischer Anschluss

O	Kabelverschraubung M16x1,5 (M12x1,5 bei Ausführung mit Klemme)
M	Rundsteckverbinder M12x1

NKS11

--	--	--

Bitte beachten Sie den zulässigen Nenndruck des gewählten Prozessanschlusses.
Angewandte Spezifikationen und Zertifizierungen sind nur unter der Verwendung von Hengesbach Original-Teilen gewährleistet.
Unsere Geräte werden ständig weiterentwickelt, Änderungen daher vorbehalten.