



- **FRONTBÜNDIGE VERSCHWEISSTE MEMBRANE AUS EDELSTAHL 1.4435 (316L)**
- SONDERWERKSTOFFE OPTIONAL -
- **ZUM EINBAU IN VARINLINE®-GEHÄUSE**
- **RÜCKSTANDSFREIE REINIGUNG DER MESSSTELLE, CIP- UND SIP-FÄHIG**
- **ANBAU AN MANOMETER UND DRUCKMESSUMFORMER**
- **FÜR NAHRUNGSMITTEL- UND GETRÄNKEINDUSTRIE, BIOTECHNIK, PHARMAZIE**

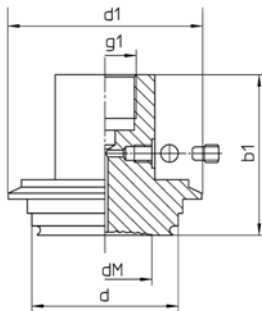
TECHNISCHE DATEN



Allgemeine Angaben	
Prozessanschluss	Anschluss VARIVENT® für VARINLINE® -Gehäuse, CrNiSt 1.4435 (316 L), Type MDM 7313 - Form F, DN 50 (Einbau-ø 50 mm/Klemm- ø 66 mm) für VARINLINE®-Gehäuse DN 25-32 und 1" - Form N, DN 68 (Einbau-ø 68 mm/Klemm- ø 84 mm für VARINLINE®-Gehäuse DN 40 DN 125 und 1 ½" – 4"
Grundkörper	CrNiSt 1.4435 (316L)
Trennmembrane	CrNiSt 1.4435 (316L), verschweißt, andere Werkstoffe auf Anfrage
Nenndruck	PN 16 bzw. PN 25 Druckstufe des VARINLINE®-Gehäuses beachten!
Mindestmessbereich	Abhängig von Bauform, s. Maßtabellen
Messgeräteanschluss	Standard: G ½ DIN EN 837-1, optional: direkt verschweißt
Füllflüssigkeit	Standard: Weißöl, FDA konform, andere Füllflüssigkeiten auf Anfrage
Max. Reinigungstemperatur	+ 150 °C (für Komplettsysteme mit NG 100 montiert, andere Ausführungen auf Nachfrage)
Optionen	
Trennmembrane	CrNiSt 1.4435 (316L), elektroliert
Anbauarten des Messgerätes	- Über Kühlelement - Über Kapillarleitung (Länge bei Bestellung angeben)
Zertifikate	Materialzeugnis 3.1, EN 10204 für medienberührte Teile
Zubehör/Montageteile	
	(bitte separat bestellen)
	O-Ring Dichtung aus EPDM
	Befestigungsklammer, CrNiSt
	Verschlussplatte VARIVENT® DN 50, CrNiSt
	Verschlussplatte VARIVENT® DN 68, CrNiSt
	Einschweißflansch Bauform T, CrNiSt
	VARINLINE®-Gehäuse ab DN 25, CrNiSt (bitte Nenngröße spezifizieren)

MASSZEICHNUNGEN

Membran-Druckmittler Type 7313

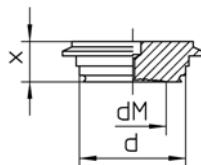


Maße (mm) und Masse (kg), Mindestanzeigebereiche (MA) für Manometer NG 100¹⁾

Typ	DN	Für Rohre mit ø	PN	d	d1	dM	b1	g1	MA	Masse (ca.)
MDM 7313 Varivent®-Anschluss	50	Ø 25 und Ø 32 mm	25	50	66	30	55	G ½	0 – 2,5 bar	0,56
	68	Ø 40 bis 125 mm	16	68	84	46			0 – 1 bar	0,82

¹⁾ gilt auch für entsprechende Vakuum- und Mano-Vakuummessbereiche.
 Die Angaben für andere Druckmessgeräte erhalten Sie auf Nachfrage

Verschweißte Ausführung Type 7313 v:



Maße (mm) und Masse (kg), Mindestanzeigebereiche (MA):

Typ	DN	Für Rohre mit ø	PN	d	dM	x	MA	Masse (ca.)
MDM 7313v	50	Ø 25 und Ø 32 mm	25	50	30	19	0 – 2,5 bar	0,34
Varivent® - Anschluss*	68	Ø 40 bis 125 mm	16	68	46		0 – 1 bar	0,60

* Verschweißst

Unsere Geräte werden ständig weiterentwickelt, daher Änderungen vorbehalten.

VARIVENT® und VARINLINE® sind eingetragene Markennamen der Firma GEA Tuchenhagen