



AUSFÜHRUNGSBEISPIELE:
Type 7310 und 7375

- FRONTBÜNDIGE VERSCHWEISSTE MEMBRANE
AUS EDELSTAHL 1.4435 (316L)
- SONDERWERKSTOFFE OPTIONAL -
- LEBENSMITTELVERSCHRAUBUNG
DIN 11851, SMS UND IDF
- NUTMUTTER ODER GEWINDESTUTZEN -
- RÜCKSTANDSFREIE REINIGUNG DER
MESSSTELLE, CIP- UND SIP- FÄHIG
- ANBAU AN MANOMETER UND
DRUCKMESSUMFORMER
- FÜR NAHRUNGSMITTEL- UND
GETRÄNKEINDUSTRIE, BIOTECHNIK,
PHARMAZIE



TECHNISCHE DATEN

<u>Allgemeine Angaben</u>	
Prozessanschluss	Type 7310: Kegelstutzen mit Nutüberwurfmutter DIN 11851 Type 7315: Gewindestutzen DIN 11851 Type 7325: APV-ISS- Gewindestutzen Norm Type 7370: Kegelstutzen mit Sechskantmutter SMS-Norm Type 7375: SMS-Norm-Gewindestutzen
Grundkörper	CrNiSt 1.4435 (316L)
Trennmembrane	CrNiSt 1.4435 (316L), verschweißt, andere Werkstoffe auf Anfrage
Nennndruck	bis DN 40 bzw. 2" = PN 40 ab DN 50 bzw. 2 ½" = PN 25
Mindestmessbereich	Abhängig von Bauform, s. Maßtabellen
Messgeräteanschluss	Standard: G ¼ bzw. G ½ gem. DIN EN 837-1, optional: direkt verschweißt
Füllflüssigkeit	Standard: Weißöl, FDA konform, andere Füllflüssigkeiten auf Anfrage
Max. Reinigungstemperatur	+ 150 °C (für Komplettsysteme mit NG 100 montiert, andere Ausführungen auf Anfrage)
<u>Optionen</u>	
Trennmembrane	CrNiSt 1.4435 (316L), electropoliert
Anbauarten des Messgerätes	- Über Kühlelement - Über Kapillarleitung (Länge bei Bestellung angeben)
Zertifikate	Materialzeugnis 3.1, EN 10204 für mediumberührte Teile
<u>Zubehör/Montageteile</u>	
	(bitte separat bestellen)
	Dichtung aus EPDM (andere auf Anfrage)

MASSZEICHNUNGEN

Druckmittler mit Nutüberwurfmutter:

Abb. A

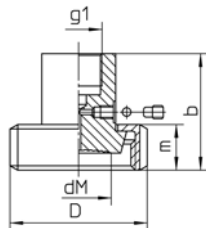
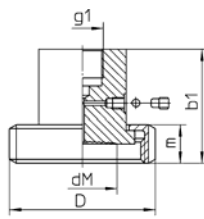


Abb. B



Maße (mm) und Masse (kg), Mindestanzeigebereiche (MA)¹⁾:

Typ	DN	PN	D	dM	b	m	g1	MA	Masse (ca.)
MDM 7310 DIN 11 851 Abb. A	25	40	63	28	54	21	G ½	0 - 2,5 bar	0,50
	32		70	34				0 - 1 bar	0,65
	40		78	38	53	0,73			
	50	25	92	46	48	22		0 - 1 bar	1,10
	65		112	52	54	25		2,00	
	80		127	72	59	30		0 - 0,6 bar	2,55
MDM 7370 SMS Abb. B	1"	40	51	24	55,5	20	0 - 0,6 bar	0,22	
	1½"		74	34	57	25	0 - 2,5 bar	0,60	
	2"		84	46	62	26	0 - 1 bar	1,00	
	2½"	25	100	52	61	30	0 - 1 bar	1,30	
	3"		114	72	66	32	0 - 0,6 bar	2,00	

Druckmittler mit Gewindestutzen:

Abb. C

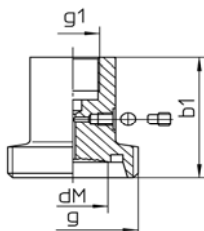


Abb. D

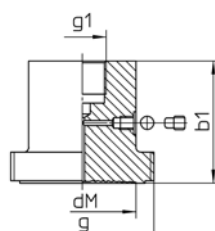
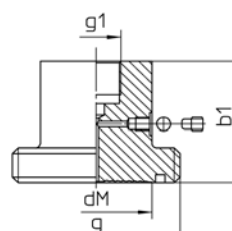


Abb. E



Maße (mm) und Masse (kg), Mindestanzeigebereiche (MA)¹⁾:

Typ	DN	PN	dM	b1	g	g1	MA	Masse (ca.)
MDM 7315 DIN 11 851 Abb. C	25	40	26	55	Rd 52 x 1/6	G ½	0 - 2,5 bar	0,35
	32		30		Rd 58 x 1/6		0,50	
	40		34		Rd 65 x 1/6		0,70	
	50	46	Rd 78 x 1/6		0,90			
	65	59	Rd 95 x 1/6		1,95			
MDM 7325 APV-ISS Abb. D	1½"	40	34	1 63/64"	0 - 1 bar	0,80		
	2"		45	2 17/32"	0,95			
MDM 7375 SMS Abb. E	1½"	40	34	Rd 60 x 1/6	0,80			
	2"		45	Rd 70 x 1/6	0,95			

¹⁾ Bezieht sich auf Manometer NG 100 und gilt auch für entsprechende Vakuum- und Mano-Vakuummessbereiche. Die Angaben für andere Druckmessgeräte erhalten Sie auf Anfrage

Unsere Geräte werden ständig weiterentwickelt, daher Änderungen vorbehalten.