

Membran-Druckmittler - Typenreihe 75.. - Flanschbauart DIN oder ASME -



Ausführungsbeispiel: Type 7510

- FRONTBÜNDIGE VERSCHWEISSTE MEMBRANE AUS EDELSTAHL 1.4435 (316L)
- FÜR AGGRESSIVE, VERUNREINIGTE UND HEISSE MESSSTOFFE GEEIGNET
- FLANSCHANSCHLUSS NACH DIN ODER ASME
- ANBAU AN MANOMETER UND DRUCKMESSUMFORMER

TECHNISCHE DATEN

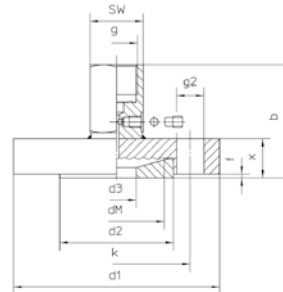
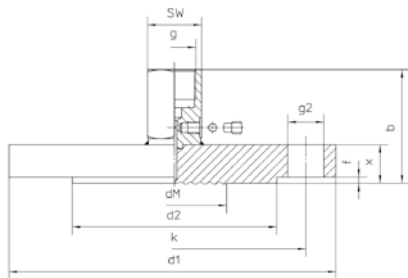
Allgemeine Angaben	
Prozessanschluss	Type 7510: DIN - Flanschanschluss DN 25, 50, 80 oder 100 - Dichtleiste DIN EN 1092-1 Form B1 für PN 16, PN 40 - Dichtleiste DIN EN 1092-1 Form B2 für PN 63, PN100 - Dichtleiste DIN 2526 Form D, für PN 160-400, vergl. Maßtabellen Type 7511: DIN - Flanschanschluss DN 15, 20 oder 25 Type 7515: DIN - Flanschanschluss DN 50, 80 oder 100 Type 7520: ASME-Flanschanschluss 2", 3" oder 4" Type 7521: ASME-Flanschanschluss ½ ", ¾ ", 1" Type 7525: ASME-Flanschanschluss 2", 3" oder 4"
Grundkörper	CrNiSt 1.4571
Trennmembrane	CrNiSt 1.4435 (316L), tottraumfrei verschweißt, andere Werkstoffe und Sondermaterialien auf Anfrage
Nennndruck	Abhängig von Typ, s. Maßtabellen
Mindestmessbereich	0/0,6 bzw. 0/1 bar bis 0/400 bar für Manometer, Mindestanzeigebereiche s. Maßtabellen
Messgeräteanschluss	G ½ innen gem. DIN EN 837-1, siehe Maßzeichnungen
Füllflüssigkeit	Silikonöl, andere Füllflüssigkeiten auf Anfrage
Referenztemperatur	+ 20 °C
Optionen	
Trennmembrane	CrNiSt 1.4435 (316L), elektroliert - Tantal, Hastelloy B2, Titan auf Anfrage - Schutzfolie für Membrane und Dichtleiste auf Anfrage
Anbauarten des Messgerätes	- Über Kühlelement - Über Kapillarleitung (Länge bei Bestellung angeben)
Zertifikate	Materialzeugnis 3.1, EN 10204 für mediumberührte Teile

Membran-Druckmittler - Typenreihe 75.. - Flanschbauart DIN oder ASME -

MASSZEICHNUNGEN

Druckmittler Typ 75...:

MDM 7510	Flansche nach DIN EN 1092-1 Form B1	DN 25, 50, 80, 100	PN 16, PN 40
	Flansche nach DIN EN 1092-1 Form B2	DN 25, 50, 80, 100	PN 63, PN 100
	Flansche nach DIN EN 2526 Form D	DN 25, 50, 80, 100	PN 160 - 400
MDM 7511	Flansche ähnl. DIN EN 1092-1 Form B1	DN 15, 20, 25	PN 40
MDM 7520	Flansche nach ASME B 16.5	2", 3", 4"	PN 150 - 2500 lb/sq. in.
MDM 7521	Flansche nach ASME B 16.5	1/2", 3/4", 1"	PN 150 lb/sq. in.



Maße (mm) und Masse (kg), Mindestanzeigebereiche:

Typ MDM	DN	PN	b±2	d1	d2	d3	dM	f	g	g2	k	x	Mindestanzeigebereiche ¹⁾ (bar)	SW	Gewicht (ca.)											
7511	15	40	62,5	95	45	15	38	2	G 1/2	4 x Ø 14	65	25	0 - 1,6	27	1,350											
			70	105	58	20	52	2,5			75	27	0 - 1		1,750											
	20	40	64,5	115	68	25	59	3			3	85	85		18	0 - 6	2,050									
			55,5	165	102								52		3	4 x Ø 18	125	20	0 - 1	1,400						
	50	40	57,5	180		138	80	4			3,5	3					8 x Ø 22	135		26	0 - 1	3,000				
			63	63,5	195								145		28	4,600										
			100	65,5	200								150		30	5,700										
			160	67,5	210								160		38	6,150										
			250	75,5	235								160		42	7,700										
			320	79,5	255								180		52	9,500										
7510	80	150	16	57,5	200	162	26	1,6	G 1/2	8 x Ø 18	160	20	0 - 0,6	27	4,350											
			40	61,5	215						170	28			5,250											
	100	150	63	65,5	230	26	38	4			3	8 x Ø 22			170	28	0 - 1,6	6,950								
			100	69,5	255										180	32		8,850								
			160	73,5	255										180	36		10,050								
			250	83,5	255										200	46		15,700								
	100	150	16	57,5	220	26	38	4			4	8 x Ø 30			180	20	0 - 1	4,750								
			40	61,5	235										180	20		6,650								
			1/2"	150	58,1										89	35,1		16	26	1,6	3	4 x Ø 16	60,5	20,6	0 - 6	1,150
					60,1										99	42,9		20	34				69,9	22,6	0 - 2,5	1,250
3/4"			150	61,1	108				50,8	26			38	1,6	4	4 x Ø 20		79,2	23,6	0 - 1,6	1,750					
				57	152				91,9	52			6,4					8 x Ø 20	120,7	19,5	0 - 1	2,600				
2"	150	300	60	165	26	38	1,6	4			8 x Ø 20	127		22,5	0 - 1	3,400										
		600	69,5	216					127	32		4,300														
		1500	82	235					163,1	44,5		10,300														
		2500	95	235					171,5	57,5		15,800														
		3"	150	150					61,5	191		26	38	1,6		4	4 x Ø 20	152,4	24	0 - 1	5,100					
				300					66	210								168,1	28,5		7,000					
600	76			241	168,1	38,5	8,600																			
900	82			267	190,5	44,5	13,300																			
1500	92			267	203,2	54,5	19,300																			
2500	110,5			305	228,6	73	35,000																			
4"	150	150	61,5	229	26	38	1,6	4	8 x Ø 20	190,5	24	0 - 0,6	27	7,200												
		300	69,5	254						190,5	24			7,200												
		400	79	273						200,2	32			11,700												
		600	82	273						200,2	41,5			13,900												
		900	88,5	292						215,9	44,5			17,500												
		1500	110,5	305						234,9	51			27,100												

¹⁾ Bezieht sich auf Manometer NG 100 und gilt auch für entsprechende Vakuum- und Mano-Vakuummessbereiche. Die Angaben für andere Druckmessgeräte erhalten Sie auf Anfrage.

Membran-Druckmittler - Typenreihe 75.. - Flanschbauart DIN oder ASME -

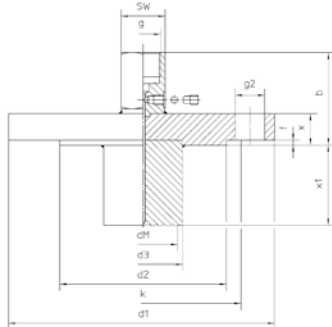


MDM 7515 Flansche nach DIN EN 1092-1 Form B1
MDM 7525 Flansche nach ASME B 16.5

DN 50, 80, 100
2", 3", 4"

PN 16, PN 40
PN 150 oder 300 lb/sq. in

Tubus
Tubus



Maße (mm) und Masse (kg), Mindestanzeigebereiche:

Typ MDM	DN	PN	b±2	d1	d2	d3	dM	f	g	g2	k	x	x1	Mindestanzeigebereiche ¹⁾ (bar)	SW	Gewicht (ca.)
7515	50	40	57,5	165	102	48,3	45	3	G 1/2	4 x Ø 18	125	20	50	0 - 1	27	3,440
													100			3,760
	150	4,070														
	200	4,370														
	80	16	200	138	76	72	3,5	8 x Ø 18		160	24	50	0 - 0,6	5,250		
												100		5,810		
150	6,370															
200	6,920															
100	16	57,5	220	158	94	80	4,0	8 x Ø 22	180	20	50	0 - 0,6	6,250			
											100		7,500			
150	8,750															
200	10,000															
7525	2"	300	60	165	91,9	48,3	45	1,6	G 1/2	8 x Ø 20	127	22,5	50	0 - 1	27	3,840
													100			4,160
	150	4,470														
	200	4,770														
	3"	150	61,5	191	127	76	72	4 x Ø 20		152,4	24	50	0 - 0,6	6,010		
												100		6,560		
150	7,120															
200	7,670															
300	66	210	157,2	94	80	8 x Ø 23	168,1	28,5	50	0 - 0,6	7,900					
									100		8,460					
150	9,020															
200	9,570															
4"	150	61,5	229	157,2	94	80	8 x Ø 20	190,5	24	50	0 - 0,6	8,630				
										100		9,900				
150	11,150															
200	12,400															
300	69,5	254	157,2	94	80	8 x Ø 23	200,2	32	50	0 - 0,6	13,130					
									100		14,400					
150	15,650															
200	16,910															

¹⁾ Bezieht sich auf Manometer NG 100 und gilt auch für entsprechende Vakuum- und Mano-Vakuummessbereiche. Die Angaben für andere Druckmessgeräte erhalten Sie auf Anfrage.

Unsere Geräte werden ständig weiterentwickelt, daher Änderungen vorbehalten.